



ふれあいネットワーク

2018. 8. 1 発行 第41号

# 社協だより 端野地域版

【発行・編集】 社会福祉法人 北見市社会福祉協議会 端野支所  
〒099-2104 北見市端野町端野 238-6 端野町在宅介護支援センター内  
TEL : 0157-67-6268 FAX : 0157-67-6271 <http://www.kitami-shakyo.or.jp>

## ★『カーリンコン』って知っていますか？

～北見市老人クラブ連合会 端野支部にて普及活動実施中～



▲6/15 豊北長寿クラブ例会の様子

「カーリンコン」とは、国民的な人気となっているカーリングに似ているゲームで、年齢を問わず、体の不自由な方々とも幅広い交流が可能なニュースポーツです。

各チームで頭を使いながら軽めに体を動かし、最後まで結果がわからない展開は、見ている人も飽きさせない楽しさがあります。

北見市老人クラブ連合会では、介護予防効果も期待できることから、普及活動を展開。

端野支部にて実施した「体験会」では、どの会場でも大いに盛り上がっています。

## ★ふれあいゲートボール・パークゴルフ大会を開催！

～元気いっぱいハツラツプレー！午後には晴れ間も見えました～

去る6月21日（木）多目的グラウンド等にて、北見市老人クラブ連合会端野支部主催の標記事業を開催しました。

当日は、小雨降る中での開催となりましたが、それぞれの参加者は、声を掛けあいながら元気に競技を行っている等…午後には晴れ間も見える等、大いに賑わい、交流を深めました。

【結果（優勝者）報告】

- PG 男子の部 優勝 中谷 幸一さん
- PG 女子の部 優勝 明神キヨ子さん
- ゲートボール 優勝 杉本 倉造チーム



▲選手宣誓！



▲PG優勝者



▲GB優勝チーム

## ★北見市社協端野支所では、各種団体の事務局を担っています

～それぞれの団体で随時会員を募集しています！！～

北見市社会福祉協議会 端野支所では、以下の福祉団体の事務局を担っています。

- ①北見市老人クラブ連合会 端野支部
- ②北見身体障害者福祉協会 端野支部
- ③北見市遺族会 端野支部
- ④北見市共同募金委員会 端野地区委員会

それぞれの団体では、各種役員会も位置づけられており、様々な事業を展開しております。実施内容等はお気軽にお問い合わせください。



この社協だより端野地域版は、赤い羽根共同募金の助成金によって発行しています。

## ボランティア団体「スマイルたんの」「ももの会」の活動紹介

～合同にて移動研修会を実施しました！～



▲当日の会社見学の様子

端野地区における社協事業へのボランティア協力を主な活動としている団体「スマイルたんの」と「ももの会」が合同にて、去る6月28日（木）に移動研修会を実施しました。

行先は、北見市富里にある「㈱テルベ」。

「障がい者活躍★企業」に認証されている同社で行われているシイタケ栽培や印刷部門を見学しながら、そこで働く皆さんとふれあい、従業員の方の体験談も聞かせていただくことができ、ノーマライゼーションの学びを深めた1日となりました。

## ★端野地区ボランティアサロンを開催しています！

～お気軽に参加してみませんか？（第4火曜日午後）～

平成30年度から、①5～7月②9～11月③1～3月の3クール、第4火曜日13：30～15：30・端野町在宅介護支援センターにて「ボランティアサロン」を実施しています。①の第1クールでは「絵手紙作成」第2～3クールの内容は未定ですが、現在は、お茶を飲みながら作業を行い、ボランティア同士の交流の場となっています。

## ★寄贈いただいた「あんパン」を宅配しました！

～蛸子武様からの寄贈品をボランティアの皆様と共に～

去る4月4日（水）端野町二区の蛸子武様から「あんパンの日」にちなみ今年度も「地域の方々への恩返しを」とあんパン等の寄贈をいただきました。

寄贈いただいた品は、北見市社協端野支所で行う「ふれあいサービス事業」の登録者（一人暮らしの高齢者）へボランティアの皆さんの協力をいただき、宅配させていただきました。

また、当日はNHKの取材もあり、同日の夕方に「ほっとニュース北海道」にて報道されました。

※ふれあいサービス事業についてはP. 3を参照願います。（内容と登録方法等）



▲当日取材を受ける蛸子さんの様子

## ★個人登録ボランティアを随時募集しています！

～一緒に各種活動に取り組んでみませんか？～

北見市社会福祉協議会端野支所では、社協事業へのボランティア参画を主（食事会・バス旅行・パン等の宅配・端野デイサービスセンターでの活動等々）としたボランティア登録を随時呼びかけています。（上記ボランティア団体においても随時会員を募集しています）

登録においては、所定の様式に必要事項を記入するのみとなっておりますので、ご自身にお時間のある方等、この機会に是非ご検討下さい。

なお、ボランティア活動を行う際には「ボランティア保険」の加入を推奨しております。何かご不明な点や気になる点があれば、お気軽にお問い合わせください。



=平成30年度=



# 「ふれあいサービス事業」のご案内

～ご登録をお待ちしています！～



## 【ふれあいサービス事業とは？】

北見市社会福祉協議会 端野支所では、単身高齢者の方の孤独感や引きこもり防止・地域交流を目的とした「ふれあいサービス事業」を実施しています。

利用については「登録制」となっていますので、下記の対象者基準をご確認の上、端野支所までお申込みください。（登録申請書有）



## 【 対象者基準 】

以下2点の基準を満たしている方

★70歳以上のひとり暮らしの方

※住民票上ではなく、生活実態がひとり暮らしの方

★端野自治区にお住まいの方

## 【サービス内容①～⑥】

### ①ふれあい食事会

- ・夏冬の年2回  
公民館に集い大勢での食事を楽します。

### ②ふれあいバス旅行

- ・年1回、近郊にバス旅行に出かけます。  
※昼食代：自己負担

### ③ふれあい郵便

- ・月1回程度、事業案内を含め各種情報を郵便でお知らせします。

### ④声かけ訪問

- ・当会職員が月1回程度、訪問及び電話にて安否確認を行います。

### ⑤愛の訪問（誕生日祝品贈呈）

- ・誕生日の前後に祝品（日用品）を贈呈します。  
※端野地区赤十字奉仕団の協力

### ⑥その他（関係機関・団体への情報提供、物品寄付対応等）

- ・状況に応じて上記以外のサービスを行う場合があります。

登録・更新は無料！申請書は裏面にある内容で簡単な聞き取りのみですよ！

## 【 問合せ先 】

099-2104 北見市端野町端野 238-6 端野町在宅介護支援センター内  
社会福祉法人 北見市社会福祉協議会 端野支所  
**電 話： 67-6268** FAX：67-6271



## ふれあいサービス事業 登録申請書

社会福祉法人 北見市社会福祉協議会 会長 様

私は、下記のとおり端野支所にて行われる「ふれあいサービス事業」に登録します。

● 申請日 : 平成 年 月 日  
 (事務局記入) ● 登録日 : 平成 年 月 日

(注) 本様式は、平成28年5月23日から使用

記

(1) 【基本情報】

※地図添付

フリガナ				生年月日	T・S	年	月	日
氏名								
住所	〒							
電話				携帯電話				
独居情報								
連絡先	氏名		続柄		住所		電話	

(2) 【サービス情報】

No.	サービス(事業)名	確認内容	備考
①	ふれあい食事会 ※年2回(夏・冬)	案内文書 … 要 ・ 否	
②	ふれあいバス旅行 ※年1回(秋口)	案内文書 … 要 ・ 否	
③	ふれあい郵便 ※上記以外の郵便	各種文書 … 要 ・ 否	
④	声かけ訪問(安否確認) ※月1回・HP	確認方法 … 訪問 ・ 電話可	
⑤	愛の訪問(祝品) ※赤十字奉仕団協力	祝品要否 … 要 ・ 否	

(3) 【同意書】

ふれあいサービス事業では、書面にて得た情報を公的機関(交通安全・防犯・防火等)や社会福祉協議会内で協議した結果、登録者にて有益と判断した場合は、関係機関・団体へ提供する場合がございますので、予めご了承いただき、同意いただきますようお願いしています。(例:交通安全協会・消防組合・赤十字奉仕団・物品寄付における協力者への情報提供)

私は、上記内容について、予め了承し、下記のとおり同意します。

署名(自筆) :

Ⓜ

# ★事務局からのお知らせ

～人事異動のお知らせです。～

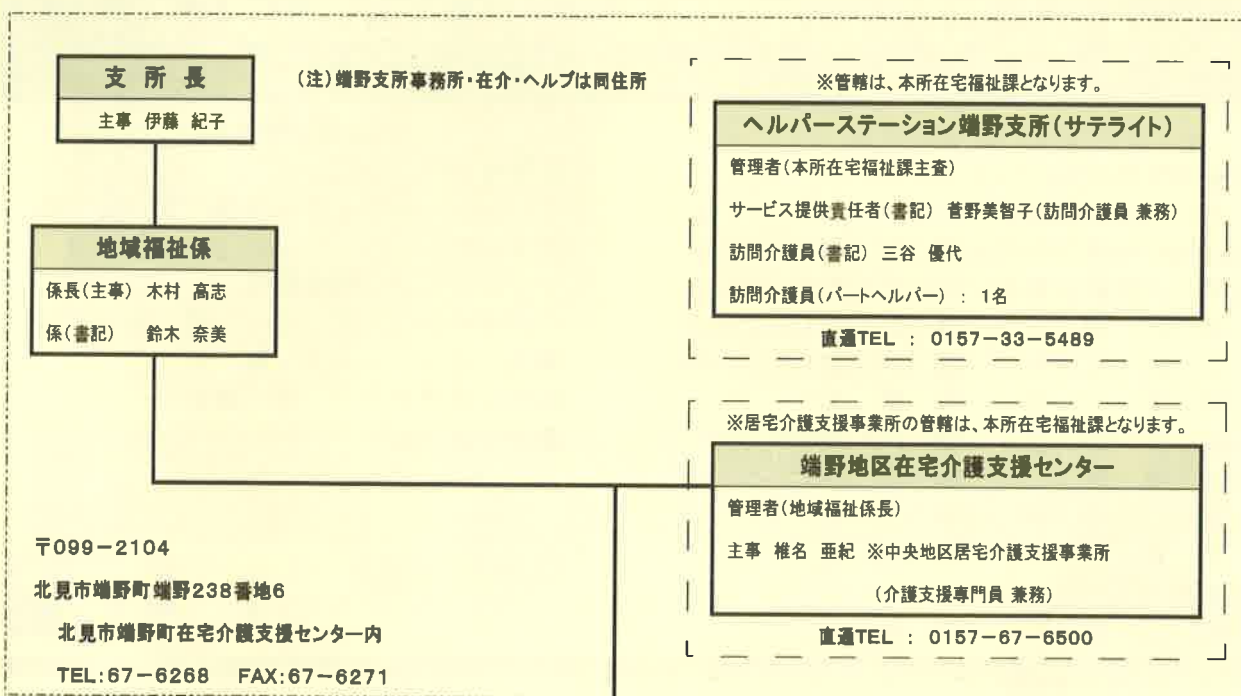
【異 動】(平成30年4月1日付)  
 本所 在宅福祉課 在宅福祉係  
 中央地区居宅介護支援事業所  
 杉本 法世  
 ≪端野支所 地域福祉係  
 端野地区在宅介護支援センター≫  
 ※≪ ≫内は、旧所属

【異 動】(平成30年4月1日付)  
 端野支所 地域福祉係  
 端野地区在宅介護支援センター  
 椎名 亜紀

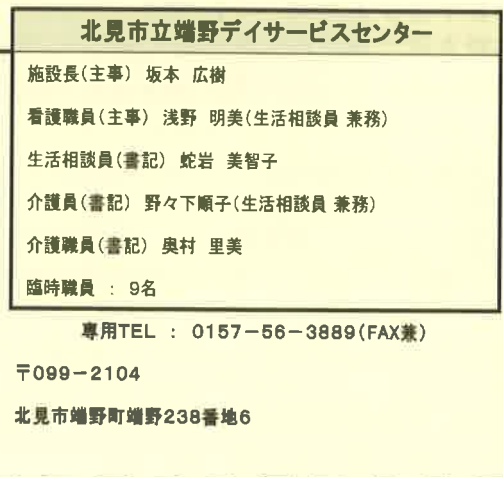


## ★北見市社会福祉協議会 端野支所 職員配置図

～平成30年4月1日からの職員配置は以下のとおりです。～



(注) 上記事務所とデイは連絡通路にてつながった施設となっています。



# ★北見市社会福祉協議会 各種会費納入のお願い

～ 端野地区における依頼方法等 ～

北見市社会福祉協議会では、社協の会費を①普通会費②賛助会費と区分して、全市的に「納入（ご協力）の依頼」を行っています。

今年度も変わらぬご協力を賜りますようお願い申し上げます。

## 【端野地区における依頼方法】

- ①普通会費 … 『1口：500円』にて、各自治連合会への協力依頼
- ②賛助会費 … 『1口：1,000円』にて各会社・事業所等へ依頼
- ※②補足 … 8月上中旬頃から各会社・事業所等の皆様方に文書での依頼を行った後、端野地区選出の理事・評議員が中心となっている端野地区地域福祉推進委員が9月中下旬頃に訪問にてご協力を呼びかけさせていただいており、今年度も同様の運びでございますので、予めご了承願います。
- ③その他 … 個人の社協会費においては、随時受付

# ★あたたかいご寄付をありがとうございました

＝ 端野支所受付分 : 平成30年2月10日～6月30日 ＝

## 【金銭寄付】

### 《福祉推進のために》

- ・きたみらい農協  
端野年金友の会 様 (三区)

### 《故人が生前お世話になったため》

- ・上口 伸一 様 (二区)
- ・北川 ツギ 様 (一区)
- ・橋場 一浩 様 (豊実)
- ・松下 一巳 様 (川向)
- ・土屋 謙二 様 (三区)
- ・簗口 学海 様 (二区)
- ・児島 美恵子 様 (三区)

### 《各種祝返しにかえて》

- ・松浦 英明 様 (豊実)

## 【物品寄付】

### 《福祉推進のために》

- ・カレンダーリサイクル市実行委員会 様  
●車いす
- ・セブンイレブン端野町店  
前オーナー 蛭子 武 様 (二区)  
●あんパン・レーズンロール
- ・端野中央寿クラブ 様 (端野)  
●リングプル



地域福祉事業推進のためにあたたかいご厚志をお寄せいただき心より厚く御礼申し上げます。お寄せいただきましたご厚志は、端野支所が行います地域福祉事業の貴重な財源として幅広く有効に活用させていただきます。

## 【会員弔慰事業について】

端野支所では、旧町時代から社協が行う各種地域福祉活動推進に対し、各自治会連合会にご理解をいただき、社協会費（普通会費）のご協力をいただいている側面から「端野地区住民は全て社協会員」という位置付けで会員弔慰事業を実施しております。（ロウソクセットの配布）

## 【お見舞い返し礼状について】

近年では利用が減少傾向になっておりますが「生活をみなおす実践要綱」に基づき、入院された方が退院時にお見舞いに対して行う「お見舞い返し用の礼状（はがき）」を事務所に常備しております。官製はがきの裏面に返礼の文面が印刷されており、住所と氏名を記入するだけで投函することができる内容となっております。寄付金額の多少にかかわらず、無料にてご希望の枚数をお渡していますので、お気軽にご利用願います。

北見市社会福祉協議会  
会長 佐藤 周一

北見市社会福祉協議会  
副会長 佐藤 輝昭  
(端野地域福祉推進委員会 委員長)

