



自立支援センターの
HPはこちら↑

家に閉じこもっている

ひきこもっている家族に どう接したらいいのか

人と
関わるのが苦手

ひきこもりって
何だろう？

何かしなければと思うが
一歩が踏み出せない

相談無料

プライバシー
厳守

お気軽にご相談ください

北見市自立支援センター

☎ 0157-57-3686

社会福祉法人 北見市社会福祉協議会

北見市自立支援センターは、暮らしの中の不安や困りごとの総合窓口です。経済的な課題をはじめ、生活の中のさまざまな課題・困りごとを抱えた方に対し、課題解決に向けた方法を一緒に考え、生活が安定するようにお手伝いさせていただきます。内容に応じ、課題解決に必要な連携機関へおつながします。

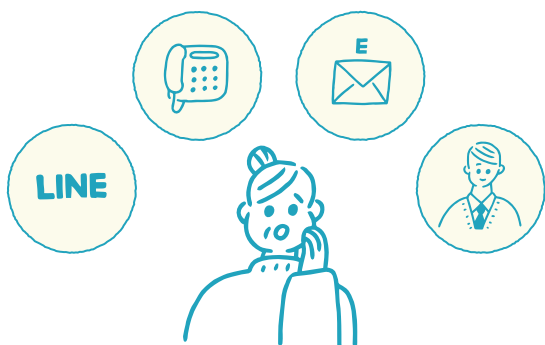
【相談できる方】北見市にお住まいの方

- ※生活保護を受給している方は除きます。
- ※北見市外の方には、お住まいの相談窓口を案内し、おつながします。

主な連携先

- ◎北見市役所各種窓口 ◎ハローワーク ◎北見市社会福祉協議会◎地域若者サポートステーション ◎法テラス
- ◎地域包括支援センター ◎障がい者相談支援センター
- ◎障がい者就労・生活支援センター ◎医療機関 ◎民生委員 など

ご相談方法 (相談から支援までの流れ)



話す・考える

生活の困りごとや、不安についてお話しください。相談は、LINE・電話・メール・来所・訪問などでお受けします。生活状況や課題、相談者に取り組んでいただくことを一緒に整理して、必要な支援を考え、内容に応じて課題解決に必要な連携機関へおつながします。

支援プランをつくる

解決に向けた取り組み内容を一緒に考え支援プランをつくります。

取り組み

相談者と一緒に取り組めます。相談者の状況を確認しながら、関係機関とも連携して支援を行います。

※北見市自立支援センターは、生活困窮者自立支援法に基づき、平成26年10月1日より北見市の委託を受けて、北見市社会福祉協議会が運営しています。

LINE LINEチャット相談

新たにLINEチャット相談システムができました。まずは、お気軽にご相談ください！



QRコードで「友だち追加」

ボタンをタップして「友だち追加」画面へ。表示されている「追加」ボタンを押してください。

お電話での相談

受付時間(平日/8:45~17:30)

0157-57-3686

メールでの相談

jiritsu-shien@kitami-shakyo.or.jp

【携帯アドレスのドメイン指定について】
kitami-shakyo.or.jpをドメイン指定受信に設定いただくようお願いします。

対面での相談

《住所》

北見市自立支援センター
北見市寿町3丁目4番1号
(北見市総合福祉会館内)

《開設日時》

月曜日～金曜日(8:45～17:30)

(祝日および年末年始12月29日～1月3日は除く)

《バスでのアクセス》

◎緑ヶ丘団地線

乗車: バスターミナル6番のりば
降車: 消防署
徒歩3分

◎若葉線

乗車: 東横イン前7番のりば
降車: 緑園通
徒歩5分