



ふれあいネットワーク

2019. 3. 1 発行 第43号

社協だより 端野地域版

【発行・編集】 社会福祉法人 北見市社会福祉協議会 端野支所
〒099-2104 北見市端野町端野 238-6 端野町在宅介護支援センター内
TEL : 0157-67-6268 FAX : 0157-67-6271 <http://www.kitami-shakyo.or.jp>

★『キタシルバ』に加入して活動しませんか？

～端野地区でも地域の仲間で支え合い、介護予防活動を実施中！～

『キタシルバ』とは、今年度から位置づけられた「北海道老人クラブ連合会」の総称です。

従来の「老人クラブ」という名称では、理解を得づらいという現状を受け、公募の結果名づけられたものです。

端野地区においては、以下の3大目標を掲げ、8つの単位クラブにて「介護予防活動」を主眼とした各種取り組みを展開中！！

会員になられていない方は、新年度からは是非加入して下さい！きっと貴方の役に立つはずですよ。
(各単位クラブでは、会員を随時募集中！！)



▲三区喜楽会：カーリンコンの様子



▲左上：協和協寿会・左下：端野中央寿クラブ ▲右：二区屯田クラブ

【キタシルバの3大基本目標】

1. 健康 … 自分自身の健康第一！
2. 友愛 … 近隣の方同士で支え合おう！
3. 奉仕 … 無理なく、できる時に、できることを取り組もう！

【新たに会員加入した方の声】

- ・存在は知っていましたが、取り組み内容までは知りませんでした。
- ・体力測定や講話、カーリンコン等の各種ゲームの取り組みは、体力維持や各種情報収集に役立っています。
- ・家にいるばかりではなく、地域の方々で話ができることが介護予防につながっています。楽しいです。等々

★軽運動で介護予防『カーリンコン』一気に拡大中！！

～端野地区では、ほとんどのクラブが実施しています～

カーリンコンは、カーリングに似たルールで、室内で行えるニュースポーツです。

三区喜楽会が平成29年度に始めてから、端野地区のみならず北見地区での実施団体も増加し続けています。(単位クラブのみならず、各団体で実施しています。)

実施して楽しい、見ているだけでも楽しいカーリンコン。事務局(北見市社協端野支所)では、貸し出しも行っていますので、お気軽にお問い合わせ下さい。



この社協だより端野地域版は、赤い羽根共同募金の助成金によって発行しています。

★平成30年度ふれあい広場「施設見学」を実施します！

～(株)テルベを知っていますか？（参加者募集！！）～

ノーマライゼーション理念の普及・啓発を目的とした施設見学を実施します。

見学先は「障がい者活躍★企業」に認定されている(株)テルベ（北見市富里）です。

この機会に障がいの有無にかかわらず元気に働く職員の姿に触れ、学びを深めてみませんか？

●とき：平成31年3月11日（月）

13:00～15:30

※13:00に在介センター（社協端野支所事務所）に集合し、福祉バスで移動します。

●ところ：(株)テルベ（北見市富里222-1）

●内容：施設見学（しいたけ栽培部門・印刷事業部門）
・講話

※手話通訳者も同行します。

●参加費：無料

●申込方法：お電話にて受付。



★焼きたてパンをプレゼント

～北見市端野地区赤十字奉仕団・社協登録のボランティアで宅配

11月26日（月）北見市端野地区赤十字奉仕団（10名）が手づくりしたパンを社協端野支所に登録しているボランティア8名の協力を得て、ふれあいサービス事業の登録者（70歳以上の単身高齢者世帯）71人へお届けしました。

平成16年から毎年行っている恒例事業となっており、今年度もお届けした先では「とても嬉しい」と大変喜ばれました。



▲パンづくりの様子

★ひとり暮らしのお年寄りに「恵方巻」寄贈

～蛸子氏からの寄贈品を社協登録のボランティアで宅配～



▲2/1 恵方巻を寄贈する蛸子氏

2月1日（金）蛸子武様（端野町二区在住）から「日頃お世話になっている地域住民の皆さんに恩返しを」と毎年恒例となっている恵方巻の寄贈がありました。

セブンイレブン端野町店オーナー時代から継続して、今回で8回目。

恵方巻は、社協端野支所に登録しているボランティア9名の協力を得て、ふれあいサービス事業の登録者（70歳以上の単身高齢者世帯）67人へお届けしました。

【社協端野支所では、随時ボランティアを募集しています】

- ・上記した2つの事業では、社協端野支所に登録しているボランティアの皆様が活躍しており、対象者の喜びがボランティアの喜びにもつながっています。
- ・他にも食事会やバス旅行を行う際のボランティア協力やボランティア同士の情報交換の場づくり（ボランティアサロン：第4火曜日午後）等も行っております。
- ・また、ボランティアの皆様へ情報提供を行うため、登録制としております。
- ・興味を持たれた方は、お気軽にお問い合わせ下さい。



=平成31年度も実施します！=

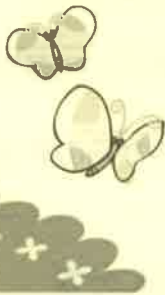
『ふれあいサービス事業』のご案内

～ご登録をお待ちしています！～

【ふれあいサービス事業とは？】

北見市社会福祉協議会 端野支所では、単身高齢者の方の孤独感や引きこもり防止・地域交流を目的とした「ふれあいサービス事業」を実施しています。

利用については「**登録制**」となっていますので、下記の対象者基準をご確認の上、端野支所までお申込みください。（登録申請書有）



【 対象者基準 】

以下2点の基準を満たしている方

- ★70歳以上のひとり暮らしの方
※住民票上ではなく、生活実態がひとり暮らしの方
- ★端野自治区にお住まいの方

【サービス内容①～⑥】

①ふれあい食事会

- ・夏冬の年2回
公民館に集い大勢での食事を楽します。

②ふれあいバス旅行

- ・年1回、近郊にバス旅行に出かけます。
※昼食代：自己負担

③ふれあい郵便

- ・月1回程度、事業案内を含め各種情報を郵便でお知らせします。

④声かけ訪問

- ・当会職員が月1回程度、訪問及び電話にて安否確認を行います。

⑤愛の訪問（誕生日祝品贈呈）

- ・誕生日の前後に祝品（日用品）を贈呈します。
※端野地区赤十字奉仕団の協力

⑥その他（関係機関・団体への情報提供、物品寄付対応等）

- ・状況に応じて上記以外のサービスを行う場合があります。

登録・更新は無料！申請書は裏面にある内容で簡単な聞き取りのみですよ！

【 問合せ先 】

〒099-2104 北見市端野町端野 238-6 端野町在宅介護支援センター内
社会福祉法人 北見市社会福祉協議会 端野支所
電 話： 67-6268 FAX：67-6271



★北見市共同募金委員会 端野地区委員会からのお知らせ

～平成30年度 赤い羽根・歳末たすけあい募金の結果報告～

昨年10月1日から全国的に展開された「赤い羽根共同募金」と12月1日から展開された「歳末たすけあい募金」は1月末日をもって終了しました。端野地区においては、平成30年度も様々な場所や場面に於いて、各種募金運動に対し、多くの皆様からご理解をいただくと共にご支援ご協力をいただきました。

本紙面上にて改めて感謝を申し上げ、以下に募金結果をお知らせいたします。

赤い羽根共同募金



★赤い羽根共同募金

	募金種別	募金額 (円)	概要・備考
①	戸別募金	530,000	緋牛内・一区・二区・端野・三区・川向・協和・豊北の各自治連合会からの募金
②	街頭募金	23,708	東武イーストモール端野店の店頭にて各団体の協力を得て実施した募金
③	法人募金	249,000	端野自治区内等の会社・事業所からの募金 ※次頁参照
④	職域募金	15,715	職場単位での募金 ※寄付付バッチ分は、その他に分類
⑤	店頭募金	25,076	店舗・関係機関への募金箱設置による募金
⑥	その他	29,300	匿名の個人、ご当地ピンバッチ等の募金
募金総額		872,799	

★歳末たすけあい募金

No.	募金種別	募金額 (円)	概要・備考
①	街頭募金	9,038	東武イーストモール端野店の店頭にて各団体の協力を得て実施した募金
②	法人募金	188,000	端野自治区内等の会社・事業所からの募金 ※次頁参照
③	職域募金	89,433	職場単位での募金
④	個人募金	20,016	個人からの募金
募金総額		306,487	

【メモ】

- ・赤い羽根共同募金で集まった募金は、一旦、北海道共同募金会に集められ、各地区における次年度の各種福祉事業財源として活用されます。
 - ・歳末たすけあい募金は、要支援世帯への見舞金を当年度募金額を活用して実施し、残った募金は、各地区における次年度の各種福祉事業財源として活用されます。
- ※参考：平成30年度見舞金贈呈世帯＝7世帯（78,000円）



募金協力をいただきました会社・事業所の皆様、誠にありがとうございます。お寄せいただいた募金は、地域の福祉団体や社会福祉協議会が端野地区で行う福祉事業の財源として、有効に活用させていただきます！！（下記にてご芳名を記載し紹介します。）

1. 赤い羽根共同募金『法人募金』協力会社・事業所 … 80件

<<協力事業所等（敬称略・順不同）>>			
【緋牛内】 株式会社 端野神社 株式会社 真田建設 株式会社 北見ヤクルト販売 株式会社 北見肥料 株式会社 北見工場 株式会社 道栄荷役 株式会社 北見営業所 株式会社 ローソン 株式会社 端野緋牛内店 株式会社 北見地方畜産商業協同組合 株式会社 未来ファーム 株式会社 中野牧場 【一 区】 医療法人社団 潤清会 端野病院 【二 区】 株式会社 石沢電気商会 株式会社 森谷建設 株式会社 田中工業 レストハウス 薔薇来歌 株式会社 尾谷商店 丸玉木材(株)端野給油所 (有) 小田商店 野々下ストア 菅野左官工業所 (有) 盛コンサルタント 無量寿寺 (株) 佐藤自工 医療法人K&I オホーツク海病院 道北月の友 東海林会員店	株式会社 端野神社 ほん多 屋 セブンイレブン端野町店 (株) アグテック いなかふえたんの木倉屋 クラブM (株) 北見都市施設管理公社 【端野】 株式会社 新道東農機 (有) 朝日印刷 岩原家具店 三光商店 (有) 田嶋商店 岡村塗装 きたみ市商工会 森ふとん店 たんの動物病院 サロンドエミ 【三 区】 たんのニコニコ歯科 (株) エコチーセル北見営業所 丸協ガラス店 ミドリ薬品(有)北見支店	(株) 真田建設 株式会社 北見ヤクルト販売 株式会社 北見肥料 株式会社 北見工場 株式会社 道栄荷役 株式会社 北見営業所 株式会社 ローソン 株式会社 端野緋牛内店 株式会社 北見地方畜産商業協同組合 株式会社 未来ファーム 株式会社 中野牧場 【一 区】 医療法人社団 潤清会 端野病院 【二 区】 株式会社 石沢電気商会 株式会社 森谷建設 株式会社 田中工業 レストハウス 薔薇来歌 株式会社 尾谷商店 丸玉木材(株)端野給油所 (有) 小田商店 野々下ストア 菅野左官工業所 (有) 盛コンサルタント 無量寿寺 (株) 佐藤自工 医療法人K&I オホーツク海病院 道北月の友 東海林会員店	(株) 北見ヤクルト販売 株式会社 北見肥料 株式会社 北見工場 株式会社 道栄荷役 株式会社 北見営業所 株式会社 ローソン 株式会社 端野緋牛内店 株式会社 北見地方畜産商業協同組合 株式会社 未来ファーム 株式会社 中野牧場 【一 区】 医療法人社団 潤清会 端野病院 【二 区】 株式会社 石沢電気商会 株式会社 森谷建設 株式会社 田中工業 レストハウス 薔薇来歌 株式会社 尾谷商店 丸玉木材(株)端野給油所 (有) 小田商店 野々下ストア 菅野左官工業所 (有) 盛コンサルタント 無量寿寺 (株) 佐藤自工 医療法人K&I オホーツク海病院 道北月の友 東海林会員店 【北見市】 国土建設(株) 【訓子府町】 (有) 訓子府運送社

2. 歳末たすけあい募金『法人募金』協力会社・事業所 … 54件

<<協力事業所等（敬称略・順不同）>>			
【緋牛内】 株式会社 端野神社 株式会社 真田建設 株式会社 北見ヤクルト販売 株式会社 北見肥料 株式会社 北見工場 株式会社 道栄荷役 株式会社 北見営業所 株式会社 ローソン 株式会社 端野緋牛内店 株式会社 北見地方畜産商業協同組合 株式会社 未来ファーム 株式会社 中野牧場 【一 区】 医療法人社団 潤清会 端野病院 【二 区】 株式会社 石沢電気商会 株式会社 森谷建設 株式会社 田中工業 レストハウス 薔薇来歌 株式会社 尾谷商店 丸玉木材(株)端野給油所 (有) 小田商店 野々下ストア 菅野左官工業所 (有) 盛コンサルタント 無量寿寺 (株) 佐藤自工 医療法人K&I オホーツク海病院 道北月の友 東海林会員店	株式会社 端野神社 ほん多 屋 セブンイレブン端野町店 (株) アグテック いなかふえたんの木倉屋 クラブM (株) 北見都市施設管理公社 【端野】 株式会社 新道東農機 (有) 朝日印刷 岩原家具店 三光商店 (有) 田嶋商店 岡村塗装 きたみ市商工会 森ふとん店 たんの動物病院 サロンドエミ 【三 区】 たんのニコニコ歯科 (株) エコチーセル北見営業所 丸協ガラス店 ミドリ薬品(有)北見支店	(株) 真田建設 株式会社 北見ヤクルト販売 株式会社 北見肥料 株式会社 北見工場 株式会社 道栄荷役 株式会社 北見営業所 株式会社 ローソン 株式会社 端野緋牛内店 株式会社 北見地方畜産商業協同組合 株式会社 未来ファーム 株式会社 中野牧場 【一 区】 医療法人社団 潤清会 端野病院 【二 区】 株式会社 石沢電気商会 株式会社 森谷建設 株式会社 田中工業 レストハウス 薔薇来歌 株式会社 尾谷商店 丸玉木材(株)端野給油所 (有) 小田商店 野々下ストア 菅野左官工業所 (有) 盛コンサルタント 無量寿寺 (株) 佐藤自工 医療法人K&I オホーツク海病院 道北月の友 東海林会員店	(株) 北見ヤクルト販売 株式会社 北見肥料 株式会社 北見工場 株式会社 道栄荷役 株式会社 北見営業所 株式会社 ローソン 株式会社 端野緋牛内店 株式会社 北見地方畜産商業協同組合 株式会社 未来ファーム 株式会社 中野牧場 【一 区】 医療法人社団 潤清会 端野病院 【二 区】 株式会社 石沢電気商会 株式会社 森谷建設 株式会社 田中工業 レストハウス 薔薇来歌 株式会社 尾谷商店 丸玉木材(株)端野給油所 (有) 小田商店 野々下ストア 菅野左官工業所 (有) 盛コンサルタント 無量寿寺 (株) 佐藤自工 医療法人K&I オホーツク海病院 道北月の友 東海林会員店 【北見市】 国土建設(株) 【訓子府町】 (有) 訓子府運送社

3. 赤い羽根共同募金『店頭募金（募金箱設置）』協力会社等 … 11件

<<協力事業所等（敬称略・順不同）>>			
【二 区】 ノーザンアークリゾートホテル ノーザンアークゴルフクラブ のんたの湯 三本木薬局 端野店	【三 区】 (有) 志賀甘栄堂 (株) 北見ヤクルト販売 やきにくや 端野店	フィール調剤薬局 愛し野店 ※他 社協事務局	

★「ボランティア活動保険」の加入について

ボランティア活動を安心して行うために「ボランティア活動保険」があります。年間掛金が安価（下記参照）となっていますので加入しやすく、活動中の事故や賠償責任にも対応していますので、ボランティア活動を行う場合には、保険加入を推奨しています。

(1) 平成31年度ボランティア活動保険年間掛金（年号は変更予定）

①基本タイプ … Aプラン：310円 Bプラン：510円

②天災タイプ … Aプラン：500円 Bプラン：710円

※基本タイプに天災（地震・噴火・津波）による怪我の補償がプラスされます。

(2) 保険加入期間

・4月1日以降に保険加入の手続きをされた場合は、受付日の翌日から「3月31日まで」の年度での区切りとなります。

●既に北見市社協端野支所に登録されている個人ボランティア・ボランティア団体には新年度に向けて、随時ご案内しますので、お早めに申し込み願います！

★あたたかいご寄付をありがとうございました

＝ 端野支所受付分 : 平成31年11月1日～2月1日 ＝

【金銭寄付】

《故人が生前お世話になったため》

- ・林 英 敏 様 (川 向)
- ・松 浦 鈴 子 様 (二 区)
- ・荒 井 理 一 様 (二 区)
- ・坂 本 美智子 様 (二 区)
- ・佐 藤 寿 彦 様 (協 和)
- ・志 賀 新 一 様 (三 区)
- ・伊 藤 満智子 様 (三 区)
- ・福 原 誠 一 様 (端 野)



・匿名（1件）

【金銭寄付】

《各種事業での募金・益金を》

- ・北見市端野町文化連盟 様

【物品寄付】

《福祉推進のために》

- ・姥 子 武 様 (二 区)

●恵方巻

※関連記事を2頁に記載



地域福祉事業推進のためにあたたかいご厚志をお寄せいただき心より厚く御礼申し上げます。お寄せいただきましたご厚志は、端野支所が行います地域福祉事業の貴重な財源として幅広く有効に活用させていただきます。

【会員弔慰事業について】

端野支所では、旧町時代から社協が行う各種地域福祉活動推進に対し、各自治会連合会にご理解をいただき、社協会費（普通会費）のご協力をいただいている側面から「端野地区住民は全て社協会員」という位置付けで会員弔慰事業を実施しております。（ロウソクセットの配布）

【お見舞い返し礼状について】

近年では利用が減少傾向になっておりますが「生活をみなおす実践要綱」に基づき、入院された方が退院時にお見舞いに対して行う「お見舞い返し用の礼状（はがき）」を事務所に常備しております。官製はがきの裏面に返礼の文面が印刷されており、住所と氏名を記入するだけで投函することができる内容となっております。寄付金額の多少にかかわらず、無料にてご希望の枚数をお渡していますので、お気軽にご利用願います。

北見市社会福祉協議会
会 長 佐 藤 周 一

北見市社会福祉協議会
副会長 佐 藤 輝 昭
(端野地域福祉推進委員会 委員長)

