

令和4年度ボランティア入門講座

～新しい学びや生きがいの発見に～

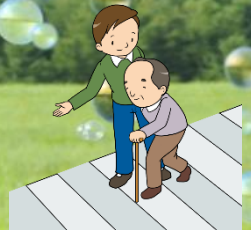


日時：①令和4年 **6月22日** (水)
(全2回)

午前9時15分～午後12時00分
(受付：9時00分～)

②令和4年 **6月29日** (水)

午前10時00分～午前11時35分
(受付：9時45分～)



会場：北見市総合福祉会館 体育集会室（北見市寿町3丁目4-1）

内容：【1日目】入門講座Ⅰ「ボランティアをはじめよう！」（講話）

入門講座Ⅱ「認知症を知ろう！（認知症サポーター養成講座）」（講話）

【2日目】入門講座Ⅲ「車いす操作とガイドヘルプの基礎を学ぼう！」（実技）

対象者：①ボランティア登録未登録で、ボランティア活動に興味・関心のある方や
これからボランティアを始めたいと考えている方

②ボランティア登録をしてから1年未満の方

申込方法：令和4年6月20日（月）までに電話・ファックス・メールのいずれかの方法により
下記お申込み先までご連絡をお願いします。

定員：先着20名

持ち物：筆記用具、マスク ※2日目は実技があるので動きやすい服装を推奨します。

その他：○すべての講座を受講された方に、修了証を発行いたします。

○入門講座の受講を機に、ボランティア登録を是非ご検討ください。

○新型コロナウイルス感染拡大状況により、開催を延期（中止）とする場合がありますことをご了承願います。



【お問い合わせ・お申込み先】

社会福祉法人 北見市社会福祉協議会 北見市ボランティア市民活動センター
〒090-0065 北見市寿町3丁目4番1号 北見市総合福祉会館内
TEL：0157-61-8181 FAX：0157-61-8183
e-mail：vola-senter@kitami-shakyo.or.jp