



HPはこちら

ひきこもっている家族に
どう接したらいい？

人と
関わるのが
苦手

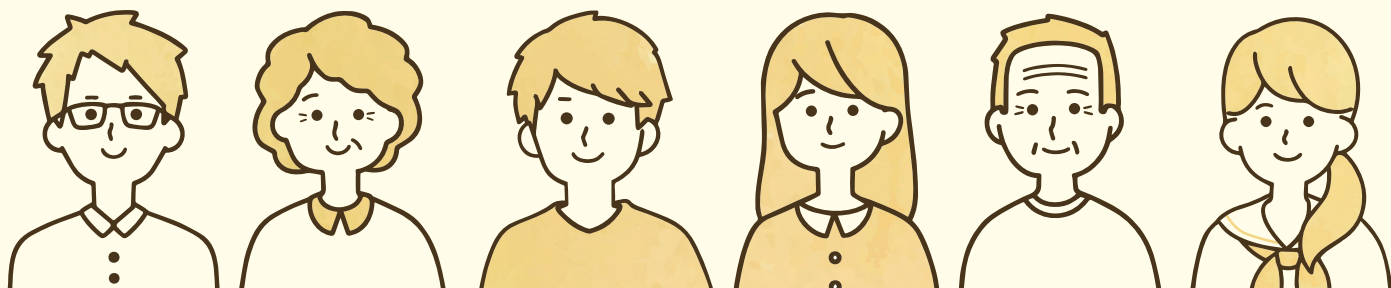
家に
閉じこもっている

ひきこもりって
何だろう？

何かしなければと思うけど
一歩が踏み出せない

相談無料

プライバシー厳守



お気軽にご相談ください

北見市ひきこもり相談センター『ふらっと』



0120-593-852

社会福祉法人 北見市社会福祉協議会

ひきこもりのことでお悩みの方へ

北見市ひきこもり相談センター 『ふらっと』のご紹介

「人づきあいが苦手」「長らく外出してない」「社会との関わりが少なく将来が不安」などの悩みを抱えている方や、ご家族からのご相談をお受けします。「相談場所がわからない」「話を聞いてほしい」など、お気軽にお問い合わせください。
※関係機関からの相談もお受けいたします。

相談事例

人に会うのが怖い

ご本人

誰も自分のことを
わかってくれない

何をすればいいのかわからない

働きたいけど
自信がない



本人とどのように
接したらいいかわからない

ご家族

この先のことを
考えると不安

親亡き後のことが
心配

本人に
してあげられる
ことはないか



相談できる方 北見市にお住まいの方

※生活保護を利用している方は除きます。担当のケースワーカーにご相談ください。
※北見市外の方には、お住まいの相談窓口を案内しおつなぎします。

お問い合わせ先

北見市ひきこもり相談センター『ふらっと』
(社会福祉法人北見市社会福祉協議会)

TEL 0120-593-852 (通話料無料)

〒090-0065

北見市寿町3丁目4番1号(北見市総合福祉会館内)



LINEチャット相談受付

LINEチャットで相談することができます。
まずは、お気軽にご相談ください!



QRコードで友だち追加

ボタンをタップして「友だち追加」画面へ。
表示されている「追加」ボタンを押してください。



お電話での相談



0120-593-852

受付時間 [平日 8:45 ~ 17:30]



メールでの相談

flat@kitami-shakyo.or.jp

【携帯アドレスのドメイン指定について】
kitami-shakyo.or.jp をドメイン指定受信に設定いただくようお願いいたします。



対面での相談

住所

北見市寿町3丁目4番1号(北見市総合福祉会館内)

開設日時

月曜日～金曜日 [8:45 ~ 17:30]
(祝日および年末年始 12月29日～1月3日は除きます)

バスでのアクセス

◎緑ヶ丘団地線

北見バスターミナル
6番のりば 乗車



消防署
降車



徒歩3分

◎若葉線

東横イン前
7番のりば 乗車



緑園通
降車



徒歩5分